

ZAŘÍZENÍ PRO KOMUNIKACI SE ZÁKAZNÍKY

SECTRON SMS BRÁNA

NÁVOD K OBSLUZE

Obsah

Prohlášení o shodě	3
Bezpečnostní pokyny	4
Obsah balení	4
Popis zařízení	4
První spuštění	5
Webová aplikace	5
Status zařízení	6
Status SMS	6
Telefonní seznam	7
Textové šablony	8
Systém proměnných	9
Zobrazování přijatých zpráv	9
API pro odesílání SMS	10
FAQ	10
Technické parametry	11
Technická podpora	11

Prohlášení o shodě

Zařízení s ustanovením zákona č. 22/1997 Sb. v posledním znění, kterými se stanoví technické požadavky na výrobky.

My, výrobce

SECTRON s. r. o.

Josefa Šavla 12, 709 00 Ostrava - Mariánské Hory, Česká republika, IČO: 64617939

tímto prohlašujeme, že výrobek

SECTRON SMS BRÁNA

Popis: GSM modem

Frekvenční pásmo: GSM 850/900/1800/1900MHz

Účel použití: bezdrátový přenos dat v síti GSM,

splňuje požadavky Generální licence Českého telekomunikačního úřadu č. GL-1/R/2000 a dále splňuje požadavky těchto harmonizovaných norem a předpisů, příslušných pro tento druh zařízení:

Elektrická bezpečnost: ČSN EN 60 950:2001

EMC: ČSN ETSI EN 301 489-1: V1.2.1; -7: V1.2.1

Rádiové parametry: ČSN ETSI EN 301 511, V7.0.1

a prohlašujeme, že uvedený výrobek je bezpečný za podmínek obvyklého a v návodu na použití určeného používání bezpečný.

Shoda byla posouzena podle § 3, odst. 1, písm. b) přílohy č. 3 nařízení vlády č. 426/2000 Sb., kterým se stanoví technické požadavky na rádiová a na telekomunikační koncová zařízení; podle nařízení vlády č. 168/1997 Sb., kterým se stanoví technické požadavky na elektrická zařízení nízkého napětí; podle nařízení vlády č. 169/1997 Sb., kterým se stanoví technické požadavky na výrobky z hlediska jejich elektromagnetické kompatibility a na základě Prohlášení o shodě pro GSM modul Cinterion BGS5 (L30960N1530A100), jehož výrobcem je Gemalto M2M GmbH, St.-Martin-Str. 60, 81669 Mnichov, Německo.

Toto prohlášení se vydává na výhradní odpovědnost distributora.

V Ostravě dne 1. 10. 2019

Ing. Marek Zamarski, MBA
ředitel společnosti

Bezpečnostní pokyny



- Při používání zařízení dbejte na dodržování zákonných předpisů a místních platných omezení.
- Nepoužívejte zařízení v nemocnicích, mohla by být narušena funkce lékařských přístrojů; např. v blízkosti kardiostimulátorů nebo naslouchacích pomůcek.
- Před instalací, uvedením do provozu a používáním pečlivě prostudujte tento manuál.
- Nepoužívejte zařízení v letadle.
- Nepoužívejte zařízení v blízkosti čerpacích stanic, chemických zařízení nebo v oblastech, kde jsou prováděny práce s trhavinami a v oblastech s nebezpečím výbuchu. Zařízení může rušit funkci některých přístrojů.
- V blízkosti televizorů, radiopřijímačů a osobních počítačů může zařízení způsobit rušení.
- Doporučujeme si pořídit vhodnou kopii nebo zálohu veškerých důležitých nastavení, která jsou uložena na SIM kartě.
- Zařízení není povoleno otevírat. Povolena je pouze výměna SIM karty. Postup výměny SIM karty je uveden v kapitole *První spuštění*.
- Pozor! Chraňte před malými dětmi, které by mohly spolknout SIM kartu.
- Nevystavujte zařízení extrémním okolním podmínkám. Chraňte jej před prachem, vlhkostí, únikem kapalin nebo cizích látek a extrémními teplotami.
- Hodnota napětí na napájecím konektoru nesmí být za žádných okolností překročena.
- Výrobce nenese odpovědnost za vady vzniklé používáním tohoto zařízení v rozporu s návodem k použití!

Obsah balení

Balení obsahuje:

- Samotné zařízení SECTRON SMS BRÁNA
- Zdroj napájení
- Anténu
- Návod k obsluze

Balení neobsahuje:

- SIM kartu operátora
Sjednejte si u svého operátora vhodný tarif v kombinaci služeb SMS+Data. Datová náročnost se pohybuje dle množství rozeslaných SMS v rozsahu 50-100 MB/měsíc.

Popis zařízení

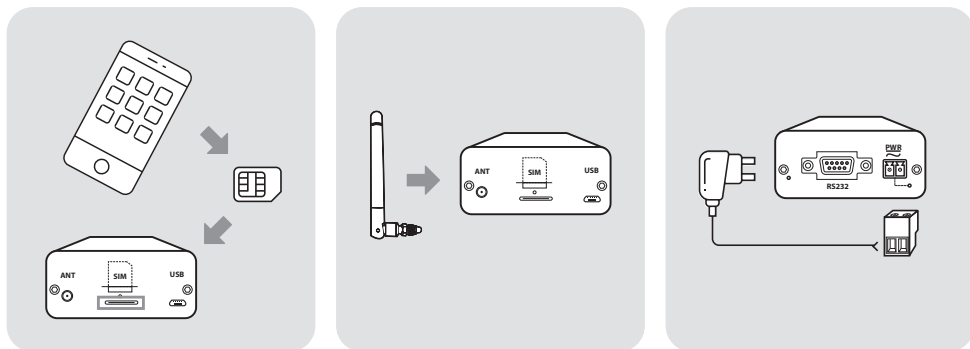
Obecné informace o produktu:

SECTRON SMS BRÁNA je zařízení, které umožňuje odesílání a příjem krátkých textových zpráv (SMS) pomocí jednoduché aplikace v SECTRON CLOUD. Textové sdělení můžete odeslat pomocí tří kliků. Můžete si také vytvořit textové šablony, založit si telefonní seznam s uživateli, vytvořit si skupiny uživatelů a využívat tak hromadné rozesílání zpráv. Výbornou funkcí je vytvoření jedné SMS šablony s proměnnými parametry a tak poslat každému klientovi jinou informaci.

První spuštění

Zařízení SECTRON SMS BRÁNA:

- Aktivujte SIM pomocí mob. telefonu, aktivujte datové přenosy SIM a prověřte stav kreditu. Vložte SIM do zařízení.
- Našroubujte anténu.
- Součástí balení je 12 V zdroj. Rozsah napájení činí 12 ~ 24 V DC.
- Po načtení do sítě operátora je zařízení připraveno přijímat požadavky z cloudové služby.



Webová aplikace

Založení nového účtu v aplikaci SECTRON CLOUD a přidání zařízení SECTRON SMS BRÁNA:

Na adrese <https://portal.sectron.cloud/register/> naleznete registrační formulář. Vaší registrací vás provede průvodce, ve kterém vyplníte kontaktní údaje a informace o vaší SMS bráně. **Registrace podléhá schválení naší podporou v pracovní dny, která dokončí vaší registraci do 24 pracovních hodin. Po aktivaci vašeho účtu budete upozorněni e-mailovou zprávou s vašimi přihlašovacími údaji.**

Kde nalézt aplikaci SECTRON SMS BRÁNA?

- Přihlaste se do vytvořeného účtu na SECTRON.cloud
- Klikněte na levé straně na záložku Dashboardy
- Vyberte zařízení SECTRON SMS BRÁNA

Nyní můžete využít funkcionality SECTRON SMS BRÁNY.

Status zařízení

Cloud nekontroluje zda je zařízení připojeno do cloudu, kontroluje zda zařízení odpovídá a je aktivní. Pokud tedy zapnete zařízení, může trvat až 5 minut, než se status změní na ONLINE.

Po spuštění zařízení bude aktualizace statusu ze stavu OFFLINE na stav online trvat maximálně 5 minut.

Poslat SMS

Status zařízení: **OFFLINE**

Kontakty

Přehled proměnných

Text 0/160 - 0 SMS

Zpráva... pro vložení proměnné, vepište <číslo>. Například pokud má vaše první proměnná <1> hodnotu "Nováku" pak vepsaný text "Dobry den pane <1>" se pošle jako "Dobry den pane Nováku. Hodnotu proměnných naleznete v přehledu proměnných vyše."

Poslat

Status SMS

Pokud je SMS správně odeslána do zařízení, tlačítko „Poslat“ se změní na „Zpráva úspěšně odeslána do zařízení“.

Telefonní seznam

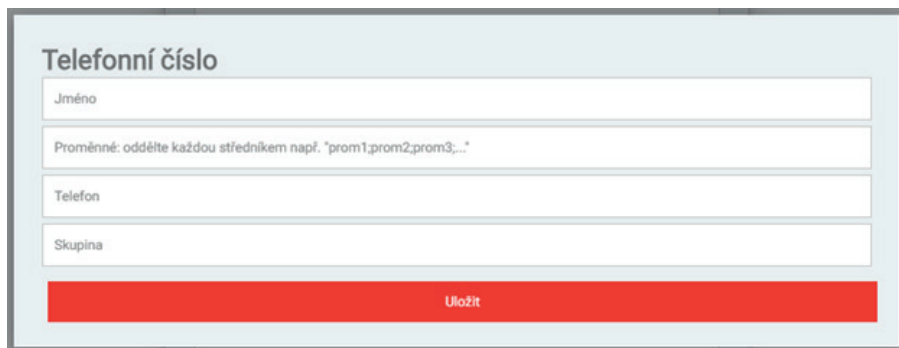
Přidání telefonního čísla:

Jméno – Libovolný název kontaktu včetně diakritiky.

Proměnné – Proměnné, které má daný kontakt viz. sekce Systém proměnných. Každou proměnnou oddělte středníkem. Např. zadání proměnných *a,b,c,d* bude odpovídat proměnným *<1>;<2>;<3>;<4>* v textu SMS zprávy. Proměnné mohou být i prázdného charakteru např. *a;;c;d*. Pro jednodušší přehled lze použít i tlačítko „*Přehled proměnných*“ v sekci Poslat SMS.

Telefon – telefonní číslo uživatele, lze zadat i bez předvolby, pokud je SIM karta ze stejného státu jako předvolba uživatele. V případě zadávání zahraničních čísel (například slovenských s využitím české SIM karty) je povinné zadávat předvolbu.

Skupina – Libovolný text, který odpovídá jedné skupině. Pro více informací viz. Systém skupin.



Telefonní číslo

Jméno

Proměnné: oddělte každou středníkem např. "prom1,prom2,prom3,..."

Telefon

Skupina

Uložit

Systém skupin:

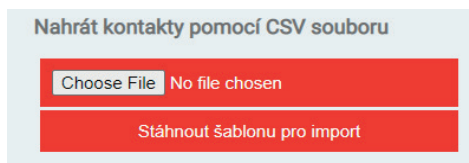


Skupiny

Všechny ▾ Vybrat

Ke každému uživateli lze přiřadit skupinu. Při editaci nebo vytváření nového uživatele stačí vypsát název skupiny. Pokud vepsaná skupina neodpovídá již vytvořené skupině, vytvoří se sama a přidá se do seznamu. Výběr skupiny ze seznamu schová všechny uživatele, kteří nepatří do dané skupiny. Kliknutím na tlačítko „*Vybrat*“ vyberete všechny uživatele z dané skupiny.

Hromadné nahrávání kontaktů:



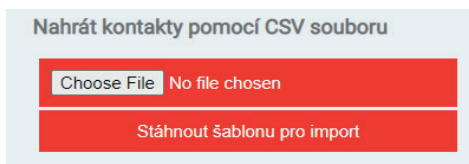
Nahrát kontakty pomocí CSV souboru


Choose File No file chosen

Stáhnout šablonu pro import

Kontakty lze hromadně nahrát pomocí souboru v .csv formátu. Formát sloupců lze získat ze šablony, kterou můžete stáhnout pomocí tlačítka „*Stáhnout šablonu pro import*“ a následně vepsat potřebné kontakty do požadovaných sloupců.

Kontakty:




Každý kontakt je po kliknutí přidán do sekce Poslat SMS se všemi potřebnými údaji, které se v tomto kontaktu nachází, viz. Systém proměnných. Každý kontakt můžete editovat kliknutím na tlačítko editace na levé straně daného kontaktu 

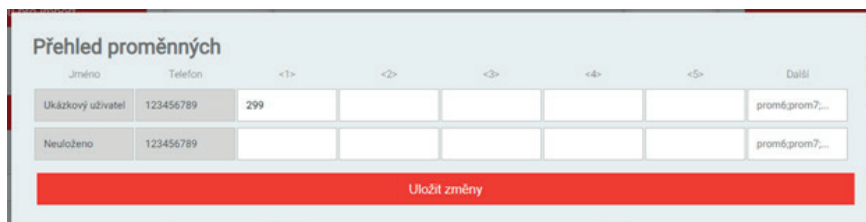
Textové šablony

Textové šablony slouží pro ukládání předepsaných zpráv. Text může obsahovat proměnné, viz. Systém proměnných.

Šablony je možné editovat pomocí tlačítka editace stejně jako u kontaktů 

Kontakty:

Kontakty se přidávají buď vepsáním telefonního čísla a stisknutím klávesy  nebo vybráním ze seznamu kontaktů ze sekce telefonní seznam. Data každého kontaktu můžete zkontrolovat kliknutím na tlačítko „Přehled proměnných“. Otevře se vám následující okno s každým zadaným kontaktem/číslem.



Jméno	Telefon	<1>	<2>	<3>	<4>	<5>	Další
Ukázkový uživatel	123456789	299					promě;prom7;...
Neuloženo	123456789						promě;prom7;...


Pokud jste zadali číslo bez výběru ze seznamu, objeví se jméno jako „Neuloženo“. Sloupec Jméno je pouze informační a nemá vliv na konečnou zprávu. V tomto přehledu můžete i upravit proměnné každého kontaktu.

Text:

Text SMS pro odeslání. Všechna diakritika je ve zprávě odstraněna před jejím odesláním. Pokud je překročen maximální počet znaků, zpráva se rozdělí do více zpráv. Odeslání jedné zprávy trvá přibližně 2-5 sekund.

System proměnných

Do textu zpráv je implementován systém proměnných dat. Tímto způsobem můžete mít připravenou jednu zprávu pro více uživatelů se stejným základním textem, ale jinými daty.

Proměnné se zadávají pomocí speciálních znaků s číslem proměnné mezi nimi. Např. <1>, <5>, <7> atd. Tyto závorky se dají zadat pomocí kombinace pravého altu a čárky nebo tečky .

Čísla odpovídají proměnným u každého kontaktu. Pro přehled proměnných před odesláním zprávy klikněte na tlačítko „Přehled proměnných“.

Příklad použití:

Řekněme, že náš text vypadá takto:

Dobrý den, vaše zboží je připravené k vyzvednutí. Dostavte se prosím na prodejnu do <1> nebo bude zboží vráceno na sklad. Cena zboží je <2> Kč.

Uživatelé, kterým chceme zaslat SMS vypadají takto:

Přehled proměnných							
Jméno	Telefon	<1>	<2>	<3>	<4>	<5>	Další
Jan Novák	123456789	1.9.2020	299				promě.promě7...
Josef Novák	987654321	20.9.2020	1375				promě.promě7...

Uložit změny

<1> a <2> zde slouží jako proměnné. Uživatel SMS brány se rozhodl, že proměnná <1> bude datum, do kdy může zákazník zboží vyzvednout a proměnná <2> bude cena zboží pro daného zákazníka.

Zákazníci tedy dostanou následující zprávy:

Jan Novák

Dobrý den, vaše zboží je připravené k vyzvednutí. Dostavte se prosím na prodejnu do 1.9.2020 nebo bude zboží vráceno na sklad. Cena zboží je 299 Kč.

Josef Novák

Dobrý den, vaše zboží je připravené k vyzvednutí. Dostavte se prosím na prodejnu do 20.9.2020 nebo bude zboží vráceno na sklad. Cena zboží je 1375 Kč.

Zobrazování přijatých zpráv

Další vlastností SMS brány je možnost zobrazovat odpovědi vašich zákazníků na vaše SMS. V pravém horním rohu je ikona obálky s počtem nepřečtených zpráv.



Pokud ikonu rozkliknete, objeví se tabulka přijatých SMS zpráv.

Pokud zařízení obdrží zprávu od uživatele, který není uložen v seznamu kontaktu, zobrazí se jeho číslo.

Každou SMS lze rozkliknout pomocí tlačítka +. Tímto se také označí daná zpráva jako přečtená. Zprávy lze mazat hromadně nebo individuálně tlačítkem pro smazání, které se objeví po rozkliknutí zprávy.

Aplikace kontroluje přijaté zprávy v pravidelném intervalu 20 sec, pokud chcete zobrazit přijaté zprávy okamžitě, aktualizujte stránku (F5).

API pro odesílání SMS

SECTRON SMS BRÁNA obsahuje API pro odesílání SMS pomocí GET příkazu. Pomocí této API lze napojit další systémy na SMS bránu a využít její funkcionality.

Popis:

Metoda: GET

Protokol: HTTPS

Adresa: <https://app.sectron.cloud:3000/device>

Data:

topic = topic, na který je SECTRON SMS BRÁNA navázána

phone = telefonní číslo pro SMS zprávu. Více čísel je potřeba oddělit čárkou.

text = text SMS zpráv

Příklad požadavku:

<https://app.sectron.cloud:3000/device?topic=11111111&phone=123456789,987654321&text=test>

Tento požadavek odešle na SMS bránu, která je navázána na topic 11111111 pokyn, aby odeslala SMS "test" na čísla "123456789" a "987654321"

Odpovědi:

Vše proběhlo úspěšně: - „messageSent“

Problém s připojením k zařízení – **výpis erroru serveru**

Pokud v požadavku chybí topic, phone nebo text atribut, je tento příkaz považován za připojení, tudíž se vypíše –

Subscribed to:[číslo topicu v URL]

FAQ

Kde najít číslo topicu na který requesty zasílat:

Číslo naleznete ve vývojářské konzoli daného prohlížeče při načtení stránky aplikace. Zpráva vypadá následovně:

Connecting to topic: [číslo topicu]. Prohlížeč Chrome má tuto funkci na klávese F12. Případně můžete zavolat na naší technickou podporu.

Jak dlouhé zprávy lze zasílat?

Počet znaků není omezen. Zpráva bude rozdělena do více SMS po 160 znacích, které se zařadí do fronty. Každá SMS se zasílá zvlášť, proto nepřijdou uživateli jako jedna celá SMS o více znacích.

Jaký je povinný formát čísla příjemce?

Odesílat zprávy je možné bez předčíslí státu, pokud používáte SIM vašeho lokálního operátora.

Pokud používáte předčíslí, např. +421, pak je potřeba zakódovat znak + jako **%2B** číslo +421123456789 pak vypadá takto: **%2B421123456789**

Jak zařízení zvládá diakritiku?

Zařízení diakritiku automaticky odstraňuje a nahrazuje ekvivalentním znakem. Např. ě -> e. Celkový počet znaků zůstává neměnný 160 znaků/zpráva.

Technické parametry zařízení

GSM modul	Gemalto M2M GmbH - Cinterion BG55
Frekvenční pásma GSM	850 / 900 / 1800 / 1900 MHz
Uživatelská rozhraní	RS-232, USB
Teplotní rozsah (pracovní)	-20 °C ~ 55 °C
Teplotní rozsah (skladovací)	-40 °C ~ 85 °C
Napájecí napětí	12 - 24 V AC/DC
Spotřeba	1 W / 3.5 W (příjem / vysílání)
Anténní konektor	SMA (f) 50 Ohm
Rozměry	24 × 54 × 85 mm
Upevnění	DIN lišta 35 mm
Hmotnost	120 g

Technická podpora

SECTRON technická podpora je k dispozici pro zodpovězení všech technických otázek týkajících se SECTRON SMS BRÁNY.

tel: +420 599 509 599
e-mail: hotline@sectron.cz
v pracovní dny: 7:30-16:00



SECTRON s.r.o.
Josefa Šavla 12, 709 00 Ostrava
tel: +420 556 621 030
e-mail: obchod@sectron.cz

eshop.sectron.cz
